



JZX TELECOM

Technology

技卓芯通信技术

## JZX803A 无线 (LoRa) 电子阀应用说明 (模块)



深圳市技卓芯通信技术有限公司

VER 3.0

深圳市技卓芯通信技术有限公司

SHENZHEN JZX TELECOM TECHNOLOGY CO., LTD

电话: 0755-86714296 86038781 86541600

传真: (0755) 22676585

地址: 深圳市南山区西丽桃源街道平山一路世外桃源创意园 B 栋 3 楼 邮政编码: 518055

网址: <http://www.jzxtx.com>

EMAIL: [Sale@jzxtx.com](mailto:Sale@jzxtx.com)



## 一、简介

JZX803A 无线 LoRa 电子阀,同时具备低功耗休眠、无线串口 (UART-TTL) 通信功能。内部可以程序编写了 645-97 规约、CJ-T188 水表协议、欧标协议。只需要简单配置即可实现对对应表计的无线抄表、无线灌溉阀门控制。

通常,我们使用中有一个 JZX803B 的设备作为中心,JZX803A 作为从机使用,从机带有休眠功能,通信中可以通过中心进行远程唤醒。一个中心在通信条件引许的情况下,可以带 250 个从机使用。当主机要与从机进行通信时,主机收到上位机(电脑、手持式设备)送来的指令,会自动进行唤醒从机,唤醒完成后再进行有效的通信,从机通信完后再自动进入休眠。

主机 JZX803B 的参数配置:



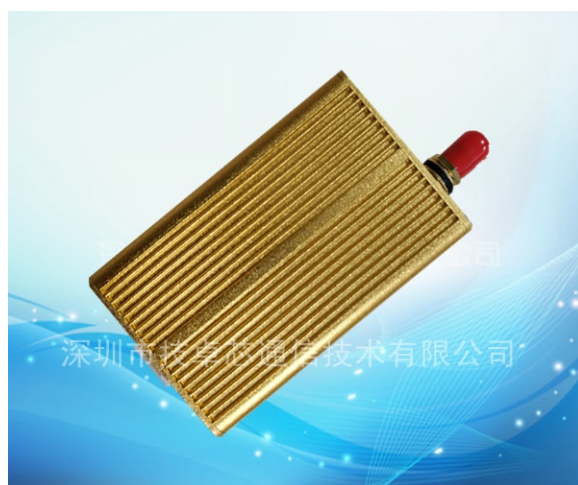


从机 JZX803A 的参数配置:



注： 阀门默认为“欧标协议”其它要求的协议要求定做。

阀门口径为：DN25。



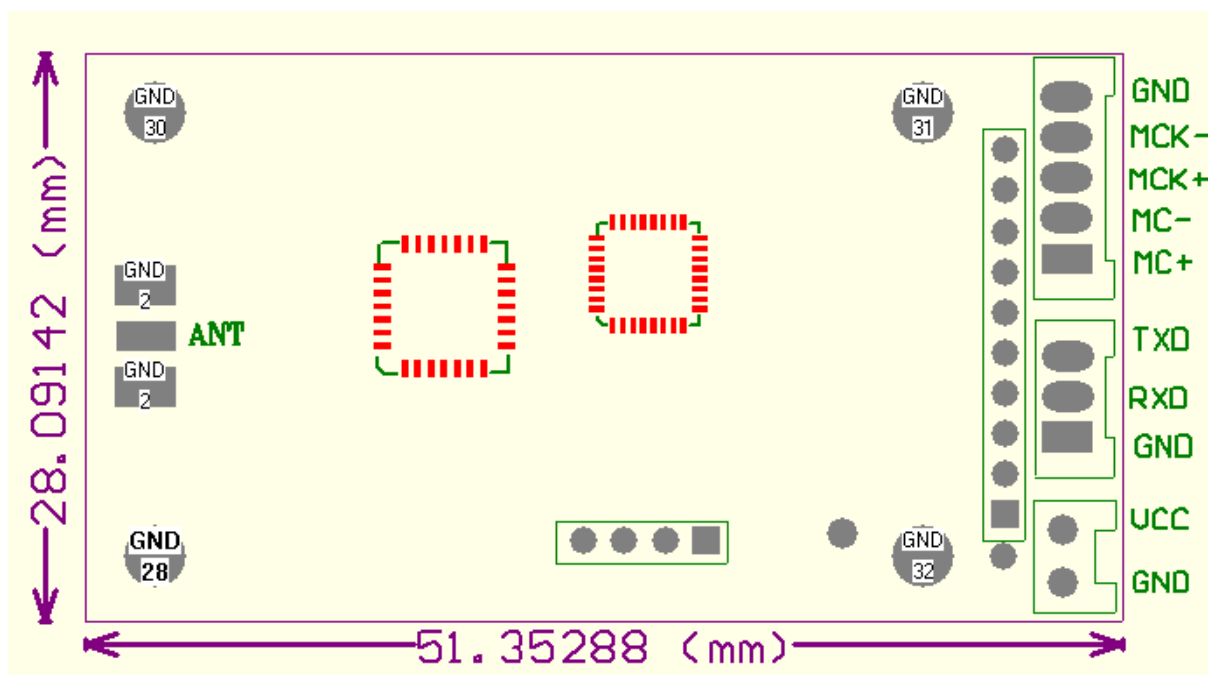
JZX803B 中心模块—232 接口



## 二、阀门特点：

- 1、采用全小型电机设计，输出力矩大于 2.5NM；
- 2、外形小巧，结构紧凑；
- 3、运行电流低，可以使用电池供电；
- 4、密封性能良好，防护等级 IP67；
- 5、采用合金料外壳，阀门采用铜料；
- 6、带有自动到位检测，使用中有效判断阀门的好坏；
- 7、带有电池电压检测功能；
- 8、休眠功耗可达 0.6uA；
- 9、阀门带有外接串口，可以外接用表类及传感器（协议据要求定做）；
- 10、驱动电流、电压：500mA 电流输出能力(VDD=4V,RL=5Ω)；
- 11、内置 PMOS/NMOS 功率开关的单通道 H 桥驱动器；

## 二、阀门模块引脚：





### 三、阀门模块引脚定义：

电子表，电机阀门接 5 根线

JZX812C 引脚定义			
引脚	定义	说明	阀门电机五线制终端（光电直读水表）
1	GND	地，电池负极	电源地
2	VCC	电池正极，2.5~3.6V	电源正极
3	GND	地，电池负极	串口地
4	RXD	串行数据接收端，TTL 电平	接设备 TXD
5	TXD	串行数据发送端，TTL 电平	接设备 RXD
6	MC+	阀门马达正极接线	MOTO+
7	MC-	阀门马达负极接线	MOTO-
8	MCK+	阀门开到位检测	电机阀门开到位检测 ONS
9	MCK-	阀门关到位检测	电机阀门关到位检测 OFFS
10	GND	阀门检测公共地	开关到位公共地

### 四、阀门模块外观：





## 五、JZX803A 阀门的技术指标

技术指标	
调制方式:	LoRa
工作频率:	433MHz 490MHZ
发射功率:	50mW(17dB)
接收灵敏度:	-139dBm
发射电流:	118mA
接收电流:	14mA
休眠电流:	0.6uA
信道速率:	300/600/1200/2400/4800/9600/19200Bit/s
串口速率:	1200/2400/4800/9600/19200Bit/s
接口类型:	TTL
接口数据格式:	8E1/8N1/8O1
工作电源:	DC 3.6V
工作温度:	-20℃~75℃
工作湿度:	10%~90%相对湿度,无冷凝

备注：我公司保留未经通知随时更新对本说明书的最终解释权和修改权！